

# Les formations professionnalisées

## DUT (Bac +2)

### DOMAINE DROIT - ÉCONOMIE - GESTION

- IUT Lens**
- Gestion des Entreprises et des Administrations
  - Gestion comptable et Financière
  - Gestion et Management des Organisations
  - Gestion des Ressources Humaines
  - Techniques de commercialisation

### DOMAINE SCIENCES, TECHNOLOGIES, SANTÉ

- IUT Lens**
- Métiers du Multimédia et de l'Internet
  - Informatique

### IUT Béthune

- Chimie - Chimie analytique et de synthèse
- Chimie - Chimie des matériaux
- Chimie - Chimie industrielle
- Génie civil - Construction durable
- Génie électrique et informatique industrielle
- Génie mécanique et productique
- Réseaux et télécommunications
- Qualité, logistique industrielle et organisation

## DEUST (Bac +2)

### DOMAINE SCIENCES HUMAINES ET SOCIALES

- Action, Commercialisation des Services Sportifs

- Contrat de professionnalisation
- Contrat d'apprentissage

## Licences professionnelles (Bac +3)

### DOMAINE SCIENCES HUMAINES ET SOCIALES

- UFR Histoire, Géographie, Patrimoines**
- Aménagement paysager : conception, gestion, entretien - Gestion différenciée des espaces verts
  - Guide Conférencier - Monuments, musées et sites
- Faculté des Sports et de l'Éducation Physique Liévin**
- Métiers de la forme - Management des organisations du marché de la forme

### DOMAINE DROIT - ÉCONOMIE - GESTION

- UFR Sciences Juridiques et Politiques Douai**
- Activités Juridiques : assistant juridique - Entreprises et cabinets d'affaires

### IUT Lens

- Gestion**
- Métiers de la GRH : Assistant, spécialisé en technologies de l'information et de la communication (LP GRH)
  - Métiers de la Gestion et de la Comptabilité : Responsable de portefeuille clients en cabinet d'expertise, spécialisé en TICE (LP RPC)
- Commerce**
- Commerce et distribution - Management du point de vente (LP C-Distri)
  - E-Commerce et Marketing Numérique - Processus de commercialisation sur le Web (LP C-MarkNum)
  - Commercialisation de produits et services - Commercialisation des biens et services interentreprises (LP C-ProS)
  - Métiers du tourisme : Commercialisation des produits touristiques - Commercialisation des infrastructures touristiques, d'hébergement, culturelles et sportives (LP C-Tour)

- Commerce**
- Commerce et distribution - Management du point de vente (LP C-Distri)
  - E-Commerce et Marketing Numérique - Processus de commercialisation sur le Web (LP C-MarkNum)
  - Commercialisation de produits et services - Commercialisation des biens et services interentreprises (LP C-ProS)
  - Métiers du tourisme : Commercialisation des produits touristiques - Commercialisation des infrastructures touristiques, d'hébergement, culturelles et sportives (LP C-Tour)

### DOMAINE SCIENCES, TECHNOLOGIES, SANTÉ

- UFR Sciences Lens**
- Industries agro-alimentaires : gestion, production et valorisation - Biotechnologies et génie des procédés appliqués aux boissons
  - Métiers de la protection et de la gestion de l'environnement - Responsable d'exploitation des industries du recyclage - Eaux pluviales et aménagement durable de l'espace

### IUT Lens

- Informatique**
- Métiers de l'informatique : conception, développement et tests de logiciels - Développement informatique et outils collaboratifs (LP DIOC)

### Médias numériques

- Métiers du numérique: conception, rédaction et réalisation web (LP CréaWeb)

## Diplômes Universitaires

Les diplômes universitaires, à la différence des diplômes nationaux ne sont pas soumis à l'accréditation du ministère de l'enseignement supérieur. Ils sont organisés par la FCU Artois en collaboration avec les composantes et soumis à l'approbation des conseils de l'université.

### Secteur secondaire :

- TREMPLEIN (IUT Lens - sous réserve d'ouverture) (IUT Béthune)
- Compétences Managériales en Lean (Faculté des Sciences Appliquées Béthune)

### Secteur tertiaire :

- Gestion du Stress et des Émotions (Faculté des Sports et de l'Éducation Physique Liévin)
- Praticien en Techniques Psycho-Corporelles (Faculté des Sports et de l'Éducation Physique Liévin)
- Gestion de Carrière de Footballeur Professionnel (Faculté des Sports et de l'Éducation Physique Liévin)
- Soins Infirmiers en Psychiatrie et Santé Mentale (Faculté EGASS Arras)
- Frontières et Intégration Européenne (UFR Histoire, Géographie, Patrimoines)

Contact : FCU Artois - Tél. 03 21 60 37 07  
fcu-fare@univ-artois.fr

ARRAS



UFR Lettres & Arts : Tél. 03 21 60 37 25  
UFR Langues Étrangères : Tél. 03 21 60 38 98  
Faculté d'Histoire, Géographie, Patrimoines : Tél. 03 21 60 49 87  
Faculté d'Économie, Gestion, Administration et Sciences Sociales (FEGASS) : Tél. 03 21 60 49 47

9, Rue du Temple • BP 10665 • 62030 Arras CEDEX

BÉTHUNE



Faculté des Sciences Appliquées (FSA) :  
Tél. 03 21 63 71 19 ou 03 21 63 71 26

Rue Gérard Philipe - Technoparc FUTURA • 62400 Béthune

IUT - Institut universitaire de technologie :  
Tél. 03 21 63 23 10

1230, Rue de l'Université • CS 20819 • 62408 Béthune CEDEX

DOUAI



Faculté des Sciences Juridiques et Politiques Alexis de Tocqueville :  
Tél. 03 27 94 50 50/52

Rue d'Esquerchin • 59500 Douai

LENS



Faculté des Sciences Jean Perrin :  
Tél. 03 21 79 17 04

Rue Jean Souvraz • SP 18 • 62307 Lens Cedex

IUT - Institut universitaire de technologie :  
Tél. 03 21 79 32 32 - contact-iutlens@univ-artois.fr

Rue de l'Université • SP 16 • 62307 Lens Cedex

LIÉVIN



Faculté des Sports et de l'Éducation Physique :  
Tél. 03 21 45 85 00

Chemin du marquage • 62800 Liévin



UNIVERSITÉ D'ARTOIS



www.univ-artois.fr

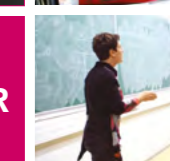
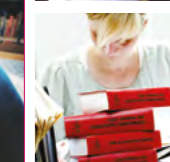
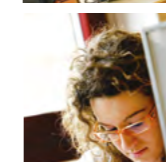
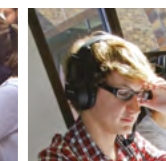
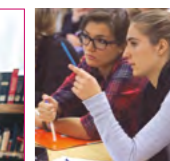


UNIVERSITÉ D'ARTOIS

L'offre de formation 2020-2021

Arras - Béthune - Douai - Lens - Liévin

- Arts - Lettres - Langues
- Droit - Économie - Gestion
- Sciences Humaines et Sociales
- Sciences, Technologies, Santé



5 sites  
8 UFR  
2 IUT


Conception et réalisation : CAP AVENIR et service Communication - Université d'Artois - Janvier 2020

Université d'Artois  
9, rue du Temple - BP 10665  
62030 ARRAS CEDEX  
Tél. : +33 (0)3 21 60 37 00



www.univ-artois.fr



Domaine	Mention	Parcours	Coordonnées	Mention	Parcours	Coordonnées	
ARTS - LETTRES - LANGUES	Arts du spectacle	• Jeunes publics : théâtre, éducation, formation • Pratiques et métiers des arts de la scène	UFR Lettres & Arts 03 21 60 37 25 ou 03 21 60 37 23 lettres@univ-artois.fr	Arts de la scène et du spectacle vivant	• Écritures et processus de création scéniques • Conception et expertise des projets culturels et artistiques	UFR Lettres & Arts 03 21 60 37 94 ou 03 21 60 49 54 lettres@univ-artois.fr	<b>LA FORMATION AUX MÉTIERS DE L'ENSEIGNEMENT</b>  L'université d'Artois prépare, au travers de l'ensemble de ses formations de Licence, à l'intégration des <b>Masters Métiers de l'Enseignement, de l'Éducation et de la Formation (MEÉF) du premier et second degré</b> .  L'INSPE (Institut National Supérieur du Professorat et de l'Éducation) Académie de Lille - Hauts de France est l'établissement régional porteur de ces formations. Les étudiants préparant un Master MEÉF s'y inscrivent et suivent leur formation dans les différents établissements universitaires régionaux.  <b>L'université d'Artois, en partenariat avec l'INSPE dispense la formation des Masters MEÉF second degré préparant aux concours suivants :</b>  <b>CAPES :</b> Anglais - Espagnol - Lettres Modernes - Histoire et Géographie - Mathématiques (M2) - Sciences de la Vie et de la Terre  <b>CAPEPS :</b> Éducation Physique  <b>CAPET et CAPLP :</b> Eco-Gestion : marketing, communication GRH, comptabilité-finances, commerce-vente, administration, transport-logistique, Hôtellerie-restauration - Lettres/Histoire - Lettres/Langues - Maths Physique - Biotechnologie Santé Environnement - Sciences et Techniques Médico Sociales  <b>PRÉPARATION AGRÉGATIONS INTERNES</b> pour les Professeurs certifiés : - Lettres Modernes (FOAD) - Anglais - Histoire - Géographie  Le Master MEÉF mention Premier degré est dispensé au sein de l'INSPE Lille HDF, sur les sites INSPE d'Arras, Douai, Gravelines, Outreau, Valenciennes et Villeneuve d'Ascq. La mention Encadrement éducatif est dispensée à Villeneuve d'Ascq.  Pour plus de renseignements : <b>www.inspe-lille-hdf.fr</b>
	Lettres	• Lettres-Histoire-Droit • Lettres modernes / Enseignement (options : PLC, PE-Pluridisciplinaire, Français Langue Étrangère (FLE)) • Lettres modernes /Documentation		Lettres	• Recherche en Littérature - Littérature d'enfance et de jeunesse (FOAD)		
	Langues, littératures et civilisations étrangères et régionales (LLCER) en Anglais, Espagnol et Chinois	• Préparation aux métiers d'enseignement et de recherche • Préparation aux métiers de la fonction publique • FLE (Français Langue Étrangère)	Langues, Littératures, Civilisations Étrangères Régionales	• Chinois Langue Étrangère/Chinois Langue Seconde en milieu scolaire (FOAD) • Langues et cultures étrangères: Anglais ou Espagnol ou Chinois			
	Langues Étrangères Appliquées (LEA) Anglais/Allemand, Anglais/Espagnol et Anglais/Chinois, Anglais/Arabe	• International d'excellence* (sous réserve d'accréditation) • Affaires et échanges internationaux (sous réserve d'accréditation) • Préparation aux métiers de la fonction publique	Langues Étrangères Appliquées	• Langues et Management International : anglais/allemand, anglais/espagnol, anglais/chinois, anglais/FLE			
SCIENCES HUMAINES ET SOCIALES	Histoire	• Sciences politiques* • Enseignement et recherche • Patrimoine	Faculté d'Histoire, Géographie, Patrimoines 03 21 60 49 87 histoire-geographie@univ-artois.fr	Histoire, civilisations, patrimoine	• Histoire et Civilisations • Gestion du patrimoine culturel	Faculté d'Histoire, Géographie, Patrimoines 03 21 60 49 87 histoire-geographie@univ-artois.fr	• Géographie • Histoire ancienne • Histoire contemporaine • Histoire médiévale • Histoire moderne
	Géographie et aménagement	• Aménagement/Environnement		Sciences des religions et sociétés	Étude des faits religieux (FOAD)		
	STAPS - Activité Physique Adaptée - Santé	• Parcours renforcé «ENS Cachan» *	Géographie	• Discontinuités, inégalités et vulnérabilités des territoires : se professionnaliser dans la recherche en Géographie (sous réserve d'accréditation)			
	STAPS - Éducation et motricité	• Parcours renforcé «Sportif de haut niveau» *	STAPS : activité physique adaptée et santé	• Sciences du sport et de l'activité physique • Prévention, Rééducation, Santé (PRS) •			
DROIT - ÉCONOMIE - GESTION	Droit	• Droit (parcours général) • Droit et sciences politiques (sous réserve d'accréditation)	UFR Sciences juridiques et politiques 03 27 94 50 50/52 scolarite.droit@univ-artois.fr	Droit des collectivités territoriales	Gestionnaire des collectivités territoriales (• sous réserve)	UFR Sciences juridiques et politiques 03 27 94 50 50/52 scolarite.droit@univ-artois.fr	• Droit de l'environnement • Droit international • Droit privé • Droit public • Sciences de gestion • Sciences économiques • Sociologie
	Administration économique et sociale	• Métiers de la fonction publique • Métiers du management		Droit de l'entreprise	• Banque-finance • Gestion des risques professionnels (sous réserve d'accréditation)		
	Économie et Gestion	• Métiers du management • Économie quantitative	Justice, procès et procédures	• Conseil et contentieux publics • Conseils et contentieux en droits de l'environnement et de l'urbanisme (sous réserve d'accréditation)			
SCIENCES, TECHNOLOGIES, SANTÉ	Informatique	• Informatique • Métiers de l'éducation scientifique	UFR d'Économie, Gestion, Administration et Sciences sociales (E.G.A.S.S.) 03 21 60 49 47 fegass@univ-artois.fr	Gestion des ressources humaines	Management territorialisé des ressources humaines •	UFR d'Économie Gestion, Administration et Sciences sociales (E.G.A.S.S.) 03 21 60 38 92 ou 03 21 60 49 94 fegass@univ-artois.fr	• Molécule et matière condensée • Génie civil • Génie électrique • Génie informatique et automatique • Ingénierie des fonctions biologiques • Mécanique • Sciences de la vie • Informatique • Mathématiques pures
	Mathématiques	• Mathématiques • Métiers de l'éducation scientifique		Marketing, vente	Commerce et Merchandising ••		
	Chimie	• Chimie • Métiers de l'éducation scientifique		Entrepreneuriat et management de projets	Entrepreneuriat et management de l'innovation organisationnelle • (• sous réserve)		
	Physique, chimie	• Physique, chimie • Métiers de l'éducation scientifique		Monnaie, banque, finance, assurance	Responsable commercial multicanal •		
	Sciences de la vie	• Biologie, Biochimie • Sciences de la Vie et de la Terre • Sciences de la Vie et de l'Environnement (sous réserve d'accréditation) • Métiers de l'éducation scientifique	Management sectoriel	• Cadre de santé (M2) • Cadre du social, aide et protection de la personne • (• sous réserve)			
	Sciences pour l'ingénieur		• Génie civil • Génie électrique • Génie énergétique et maîtrise de l'énergie • Génie mécanique et développement durable • Génie Logistique (Logistique globale ou Management of multimodal logistics systems) ••	Gestion des territoires et développement local	Développement des territoires, Aménagement, Environnement		
				Génie civil	• Génie civil (M1) • • Bâtiment durable et efficacité énergétique (M2) • • Bâtiment, infrastructures, voiries et réseaux divers(M2)•		
Électronique, énergie électrique, automatique				• Électronique, énergie électrique, automatique (M1) • • Efficacité énergétique industrielle (M2) • • Ingénierie des systèmes électriques (M2) • • Métrologie des Machines et Phénomènes Électromagnétiques (MeMape) •			
Génie industriel	Conception, méthodes, innovation •	Gestion de production, logistique, achats	Ingénierie de la chaîne logistique ••				

